



УТВЕРЖДАЮ:  
Старший  
авиационный начальник  
посадочной площадки



Н.В. Коробов

2013 г.

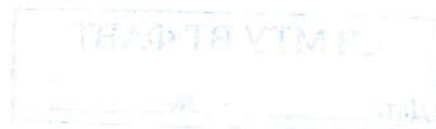
## АЭРОНАВИГАЦИОННЫЙ ПАСПОРТ ПОСАДОЧНОЙ ПЛОЩАДКИ

### «МАВИС»

Санкт-Петербург  
2013 г.

АНПП МАВИС  
(наименование посадочной площадки)

Дата 25 июля 2013



2  
СОДЕРЖАНИЕ

Лист согласования.	0-1
Контрольный лист.	0-2
Регистрация поправок аэронавигационного паспорта посадочной площадки.	0-3
1. Географические и административные данные посадочной площадки.	1-1
2. Время работы служб и средств по обслуживанию на посадочной площадке.	1-2
3. Данные по перронам.	1-3
4. Данные по рулежным дорожкам (РД).	1-4
5. Данные по местам стоянок воздушных судов посадочной площадки.	1-5
6. Данные по местам проверок высотомеров посадочной площадки.	1-6
7. Данные по препятствиям посадочной площадки радиусом 5 км с центром в контрольной точке посадочной площадки.	1-7
8. Минимумы посадочной площадки.	1-8
9. Физические характеристики посадочной площадки	1-9
10. Огни приближения и огни ВПП посадочной площадки.	1-10
11. Организация выполнения полетов на посадочной площадке.	1-11
12. Запретные зоны, зоны ограничения полетов, постоянные опасные зоны, специальные зоны.	1-12
13. Данные средств связи на посадочной площадке.	1-13
14. Радионавигационные средства и средства посадки посадочной площадки.	1-14
15. Перечень карт (схем) посадочной площадки.	1-15
16. Перечень доказательной документации.	1-16
<b>Приложения</b>	2-0
Схема посадочной площадки.	2-1
Карта наземного движения (огни и знаки руления).	2-2
Карта препятствий в R=5 км от контрольной точки посадочной площадки	2-3
Карта маршрутов вылета.	2-4
Карта маршрутов прибытия.	2-5
Карта захода по приборам.	2-6
Карта захода на посадку по ПВП	2-7
Схема концентрации и перелета птиц в окрестностях посадочной площадки.	2-8
Схема расположения радиотехнического и метеорологического оборудования.	2-9
Схема продольного профиля оси ВПП посадочной площадки.	2-10
Схема выполнения маневра для внеочередного захода на посадку или ухода на запасной аэродром.	2-11
Справочная информация	3-1
Регистрация сверок (проверок АНППП)	



**Лист согласования  
аэронавигационного паспорта посадочной площадки  
«МАВИС»**

№0 Начальник Санкт-Петербургского  
зонального центра ЕС ОрВД РФ

« 19 » сентября 2013 года

**Д.В. Исаев**

М.П.

Начальник Санкт-Петербургского  
районного центра ЕС ОрВД РФ

« 19 » сентября 2013 года

**А.М. Минаков**

М.П.

Начальник АДЦ  
Санкт-Петербургского центра ОВД

« 19 » сентября 2013 года

**Г.А. Волощенко**

М.П.

Начальник АКДП  
Санкт-Петербургского центра ОВД

« 19 » сентября 2013 года

**И.И. Хисамиев**

М.П.

Генеральный директор  
ООО «Воздушные Ворота  
Северной Столицы»

« 19 » сентября 2013 года

**С.В. Эмдин**

М.П.





Лист согласования  
Аэронавигационного паспорта  
Посадочной площадки  
«МАВИС»

представителями  
ООО «Воздушные Ворота Северной Столицы»:

Директор центра оперативного  
управления аэропорта



А.А. Дребович

«10» сентября

2013 года м.п.







## ЛИСТ СОГЛАСОВАНИЯ

Ф.И.О. лица, ответственного за ведение паспорта посадочной площадки «МАВИС»	Николай Валентинович Коробов
Занимаемая должность (служба) ответственного лица.	Генеральный директор ООО «МАВИС»
Приказ (распоряжение) о назначении ответственного лица.	
Наименование службы	Подпись/дата
-	-
-	-



Расшифровка  
подписи



## КОНТРОЛЬНЫЙ ЛИСТ

Лист		Дата	
1. Титульный лист		25 июля 2013 г.	
2. Содержание		25 июля 2013 г.	
0-1 Лист согласований		25 июля 2013 г.	
0 - 2 Контрольный лист		25 июля 2013 г.	
0 - 3 Учет внесенных поправок		25 июля 2013 г.	
Лист	Дата	Лист	Дата
1-1	25 июля 2013 г.	2-0	25 июля 2013 г.
1-2	25 июля 2013 г.	2-1	25 июля 2013 г.
1-3	25 июля 2013 г.	2-2	25 июля 2013 г.
1-4	25 июля 2013 г.	2-3	25 июля 2013 г.
1-5	25 июля 2013 г.	2-4.1	25 июля 2013 г.
1-6	25 июля 2013 г.	2-4.2	25 июля 2013 г.
1-7	25 июля 2013 г.	2-5.1	25 июля 2013 г.
1-8	25 июля 2013 г.	2-5.2	25 июля 2013 г.
1-9	25 июля 2013 г.	2-6	25 июля 2013 г.
1-10	25 июля 2013 г.	2-7	25 июля 2013 г.
1-11.1	25 июля 2013 г.	2-8	25 июля 2013 г.
1-11.2	25 июля 2013 г.	2-9	25 июля 2013 г.
1-12	25 июля 2013 г.	2-10	25 июля 2013 г.
1-13	25 июля 2013 г.	2-11	25 июля 2013 г.
1-14	25 июля 2013 г.	3-1	25 июля 2013 г.
1-15	25 июля 2013 г.		
1-16	25 июля 2013 г.		
Лист		Дата	
Регистрация сверок (проверок АНППП)		25 июля 2013 г.	
В настоящем экземпляре сброшюровано 38 (тридцать восемь) листов			



[illegible]



# **1. ГЕОГРАФИЧЕСКИЕ И АДМИНИСТРАТИВНЫЕ ДАННЫЕ ПОСАДОЧНОЙ ПЛОЩАДКИ «МАВИС»**

№ п.п.	Наименования аэронавигационных данных (АНД)	Значение элемента АНД	Доказат ельная докумен тация
1	2	3	4
1.1	Указатель (индекс) местоположения посадочной площадки	-	
1.2	Название	«МАВИС»	
1.3	Наименование собственника посадочной площадки	ООО «МАВИС»	
1.4	Юридический адрес собственника посадочной площадки.	198096, город Санкт-Петербург, дорога на Турухтанные острова, дом 6, литер А, помещение 118	
1.5	Номер телефона собственника посадочной площадки	+7(921) 954-18-32	
1.6	Номер факса собственника посадочной площадки	(812)448-87-58	
1.7	Е-mail собственника посадочной площадки	letunovskaya@mavis.su	
1.8	Полное название ближайшего к аэродрому крупного населенного пункта	г. Санкт-Петербург	(8)
1.9	Направление и расстояние от центра города или населенного пункта	Аи=240°, Д=8,7 км от Дворцовой площади, г. Санкт-Петербурга	(8)
1.10	Координаты местоположения контрольной точки посадочной площадки (широта, долгота в градусах, минутах и секундах)	59° 52' 06.12" с.ш. 030° 15' 05.37" в.д.	(1)
1.11	Система координат	ПЗ-90.02	(1)
1.12	Вид покрытия ВПП посадочной площадки	асфальт	(1)
1.13	Превышение (абсолютная высота) контрольной точки посадочной площадки (м)	9	(1)
1.14	Магнитное склонение посадочной площадки (в градусах)	+10	(9)
1.15	Ограничения на посадку на ВПП	Вертолеты с максимальной массой 1500 кг	(1)
1.16	Подразделения, базирующиеся на посадочной площадке	-	





**2. ВРЕМЯ РАБОТЫ СЛУЖБ И СРЕДСТВ ПО ОБСЛУЖИВАНИЮ  
ПОСАДОЧНОЙ ПЛОЩАДКИ «МАВИС»**

<b>№ п.п.</b>	<b>Наименования аэронавигационных данных (АНД)</b>	<b>Значение элемента АНД</b>	<b>Доказате льная Документ ация</b>
<b>1</b>	<b>2</b>	<b>3</b>	<b>4</b>
2.1	Администрация посадочной площадки	Ежедневно: 0800-2100 (МСК)	
2.2	Посадочная площадка	По согласованию	



### 3. ДАННЫЕ ПО ПЕРРОНАМ ПОСАДОЧНОЙ ПЛОЩАДКИ «МАВИС»

№ п.п.	Наименования аэронавигационных данных (АНД)	Значение элемента АНД	Доказательная документация
1	2	3	4
<b>Перроны на посадочной площадке отсутствуют</b>			
<b>3.1</b>	<b>Наименование перрона</b>	-	
3.1.1	Тип покрытия перрона	-	
3.1.2	Прочность покрытия перрона (PCN) <sup>1)</sup>	-	
3.1.3	Обозначение точки границы перрона	-	
3.1.4	Координаты точки границы перрона (широта, долгота в градусах, минутах, секундах)	-	
3.1.5	Примечание	-	

<sup>1)</sup> PCN – классификационное число покрытия ВПП.



**4. ДАННЫЕ ПО РУЛЕЖНЫМ ДОРОЖКАМ (РД)  
ПОСАДОЧНОЙ ПЛОЩАДКИ «МАВИС»**

<b>№ п.п.</b>	<b>Наименования аэронавигационных данных (АНД)</b>	<b>Значение элемента АНД</b>	<b>Доказательная документация</b>
<b>1</b>	<b>2</b>	<b>3</b>	<b>4</b>
<b>Рулежные дорожки на посадочной площадке отсутствуют</b>			
4.1	<b>РД:</b>	-	
4.1.1	Обозначение РД	-	
4.1.2	Тип покрытия РД	-	
4.1.3	Прочность покрытия РД (PCN)	-	
4.1.4	Протяженность РД (м)	-	
4.1.5	Ширина РД (м)	-	
4.1.6	Маркировка РД	-	
4.1.7	Истинный пеленг (азимут) РД (в градусах и сотых долях градуса)	-	
4.1.8	Магнитный пеленг (азимут) РД (в градусах и сотых долях градуса)	-	



**5. ДАННЫЕ ПО МЕСТАМ СТОЯНОК ВОЗДУШНЫХ СУДОВ  
ПОСАДОЧНОЙ ПЛОЩАДКИ «МАВИС»**

№ п.п.	Наименования аэронавигационных данных (АНД)	Значение элемента АНД	Доказательная Документация
1	2	3	4
<p align="center"><b>Отдельные стоянки ВС на посадочной площадке отсутствуют. Для стоянки используется место приземления посадочной площадки.</b></p>			
5.1	Обозначение (№ стоянки)	-	
5.1.1	Координаты местоположения точки установки переднего колеса (широта, долгота в градусах, минутах, секундах)	-	
5.1.2	Прочность покрытия (PCN)	-	
5.1.3	Тип покрытия	-	





### 6. ДАННЫЕ ПО МЕСТАМ ПРОВЕРОК ВЫСОТОМЕРОВ ПОСАДОЧНОЙ ПЛОЩАДКИ «МАВИС»

№ п.п.	Наименования аэронавигационных данных (АНД)	Значение элемента АНД	Доказательная документация
<b>Места проверок высотомеров на посадочной площадке отсутствуют</b>			
1	2	3	4
6.1	Местоположение	-	
6.2	Превышение (абсолютная высота) (м)	-	
6.3	Геодезическая высота <sup>1)</sup> (м)	-	

<sup>1)</sup> Геодезическая высота – высота, измеренная относительно поверхности эллипсоида.



**7. ДАННЫЕ ПО ПРЕПЯТСТВИЯМ ПОСАДОЧНОЙ ПЛОЩАДКИ  
В РАДИУСЕ 5 КМ С ЦЕНТРОМ В КОНТРОЛЬНОЙ ТОЧКЕ  
ПОСАДОЧНОЙ ПЛОЩАДКИ «МАВИС»**

Иден- ти- фика- тор (№ п.п.) преп- ят- стви- я	Наименование препятствия	Широта Препятствия (в градусах, минутах, секундах)				Долгота препятствия (в градусах, минутах, секундах)				Превыш- ение (абсолю- тная высота) (м)	Геодези- ическая высота (м)	Вид/ цвет марки- ровки	Доказат- ельная докумен- тация
1	2	3				4				5	6	7	8
7.1 Препятствия в зонах захода на посадку и взлета посадочной площадки													
63	Труба	59	52	26	N	030	14	49	E	121,86			(9)
64	Труба	59	52	25	N	030	14	47	E	122,98			
65	Труба	59	52	20	N	030	14	44	E	123,71			
66	Труба	59	52	16	N	030	14	39	E	123,73			
67	Трубы	59	52	12	N	030	17	15	E	126,08			
68	Трубы	59	52	12	N	030	17	13	E	126,62			
63	Труба	59	52	26	N	030	14	49	E	121,86			
64	Труба	59	52	25	N	030	14	47	E	122,98			
65	Труба	59	52	20	N	030	14	44	E	123,71			
66	Труба	59	52	16	N	030	14	39	E	123,73			
67	Трубы	59	52	12	N	030	17	15	E	126,08			
68	Трубы	59	52	12	N	030	17	13	E	126,62			
79	Здание строящееся т.2	59	51	12	N	030	14	32	E	91,34			
80	Здание жилое высотное	59	51	10	N	030	13	29	E	101,68			
81	Здание строящееся т.1	59	51	09	N	030	14	33	E	91,84			
82	Здание с антеннами	59	50	40	N	030	19	25	E	97,55			
83	Здание жилое высотное	59	50	39	N	030	12	47	E	92,55			
84	Здание т.2	59	50	38	N	030	14	58	E	96,94			
85	Здание жилое высотное	59	50	38	N	030	12	43	E	92,32			
86	Здание жилое высотное	59	50	34	N	030	14	51	E	99,71			
89	Здание жилое т.2	59	50	29	N	030	13	33	E	86,53			
91	Здание жилое т. 1	59	50	28	N	030	13	30	E	86,52			
94	Здание т.2	59	50	26	N	030	14	14	E	59,37			
95	Здание жилое высотное	59	50	25	N	030	14	26	E	101,24			
96	Здание т. 1	59	50	25	N	030	14	13	E	59,70			
98	Жилой квартал т.2	59	50	18	N	030	13	44	E	69,51			
101	Жилой квартал т.3	59	50	16	N	030	13	50	E	68,96			
102	Жилой квартал т. 1	59	50	15	N	030	13	46	E	69,27			
110	Труба	59	50	02	N	030	17	40	E	112,62			
112	Труба	59	50	00	N	030	17	42	E	114,02			



## 8. МИНИМУМЫ ПОСАДОЧНОЙ ПЛОЩАДКИ «МАВИС»

№ п.п.	Наименование элемента аэронавигационных данных (АНД)	Значение элемента АНД	Доказательная документация
<p>Полеты на посадочную площадку «МАВИС» осуществляются днем по ПВП. Минимумы посадочной площадки «МАВИС» для полетов ВС определяются правилами визуальных полетов в соответствии со статьями 3.33, 3.33.1, 3.33.2 ФАП «Подготовка и выполнение полетов в гражданской авиации Российской Федерации».</p>			
1	2	3	4
8.1	Минимумы посадочной площадки для взлета	-	
8.1.1	Тип ВС	-	
8.1.1.1	Ннго	-	
8.1.1.2	Видимость с огнями ВПП день	-	
8.1.1.3	Видимость с огнями ВПП ночь	-	
8.1.1.4	Видимость без огней ВПП день	-	
8.1.1.5	Видимость без огней ВПП ночь	-	
8.2	Минимумы посадочной площадки для посадки	-	
8.2.1	Тип ВС	-	
8.2.1.1	РМС (ИЛС) Авт	-	
8.2.1.2	РМС (ИЛС) Дир	-	
8.2.1.3	РМС (ИЛС) ПСП	-	
8.2.1.4	РСР/ОСП	-	
8.2.1.5	РСР	-	
8.2.1.6	ОСП	-	
8.2.1.7	ОПРС	-	
8.2.1.8	ОПРС обратного старта	-	
8.2.1.9	ВЗП	-	

1) Высота нижней границы облаков.

2) Радиомаячная система посадки.

3) Инструментальная система посадки по приборам.

4) Автоматический.

5) Директорный.

6) Система посадки по приборам.

7) Радиолокационная система посадки.

8) Система посадки с использованием только дальней и ближней приводных радиостанций.

9) Отдельная приводная радиостанция.

10) Визуальный заход на посадку.



### 9. ФИЗИЧЕСКИЕ ХАРАКТЕРИСТИКИ ВПП ПОСАДОЧНОЙ ПЛОЩАДКИ «МАВИС»

№ п.п.	Наименования аэронавигационных данных (АНД)	Значение элемента АНД	Доказатель- ная документац ия
1	2	3	4
9.1	<b>Обозначение ИВПП</b>	-	
9.1.1	Класс ВПП	-	
9.1.2	Длина ВПП (м)	-	
9.1.3	Ширина ВПП (м)	-	
9.1.4	Прочность искусственного покрытия ВПП (PCN)	-	
9.1.5	Координаты порога ВПП (широта, долгота в градусах, минутах, секундах)	-	
9.1.6	Абсолютная высота порога ВПП	-	
9.1.7	Истинный азимут (пеленг) ВПП	-	
9.1.8	Магнитный азимут (пеленг) ВПП	-	
9.2	<b>Вертолетная посадочная площадка</b>	ПП	(1)
9.2.1	Тип посадочной площадки	На уровне поверхности	
9.2.2	Координаты геометрического центра TLOF (широта, долгота в градусах, минутах, секундах)	59° 52' 06.12" с.ш. 030° 15' 05.37" в.д.	
9.2.3	Длина зоны приземления и отрыва TLOF (м)	13	
9.2.4	Ширина зоны приземления и отрыва TLOF (м)	13	
9.2.5	Уклон TLOF	0,01	
9.2.6	Тип поверхности TLOF	асфальт	
9.2.7	Несущая способность зоны TLOF (т)	1.5	
9.2.8	Превышение (абсолютная высота) TLOF (м)	9	
9.2.9	Тип зоны конечного этапа захода на посадку и взлета (FATO).	Необорудованная	
9.5.10	Истинный пеленг	-	
9.2.11	Длина FATO (м)	20	
9.2.12	Ширина FATO (м).	20	
9.2.13	Уклон FATO	0,01	
9.2.14	Тип поверхности FATO	асфальт	
9.2.15	Длина зоны безопасности (м)	30	
9.2.16	Ширина зоны безопасности (м)	30	
9.2.17	Тип поверхности зоны безопасности	асфальт	
9.2.18	Длина полосы свободной от препятствий (м)	-	
9.2.19	Сектор свободный от препятствий	-	





# **10. ОГНИ ПРИБЛИЖЕНИЯ И ОГНИ ПОСАДОЧНОЙ ПЛОЩАДКИ «МАВИС»**

№ п.п.	Наименования аэронавигационных данных (АНД)	Значение элемента АНД	Доказательная документация
<b>Огни приближения и огни посадочной площадки отсутствуют</b>			
<b>1</b>	<b>2</b>	<b>3</b>	<b>4</b>
10.1	<b>Обозначение ВПП</b>	-	
10.1.1	Тип системы огней приближения	-	
10.1.2	Протяженность системы огней приближения	-	
10.1.3	Сила света системы огней приближения	-	
10.1.4	Огни порога ВПП (входные)	-	
10.1.5	Огни фланговых горизонтов зоны приземления	-	
10.1.6	Система визуальной индикации глissады	-	
10.1.7	Наклон глissады	-	
10.1.8	Местоположение системы визуальной индикации глissады	-	
10.1.9	Протяженность огней зоны приземления ВПП	-	
10.1.10	Протяженность огней осевой линии ВПП	-	
10.1.11	Сила света огней осевой линии ВПП	-	
10.1.12	Интервалы установки огней осевой линии ВПП	-	
10.1.13	Цвет огней осевой линии ВПП	-	
10.1.14	Протяженность посадочных (боковых) огней ВПП (Огней периметра)	-	
10.1.15	Интервалы установки посадочных (боковых) огней ВПП. (Огней периметра)	-	
10.1.16	Сила света посадочных (боковых) огней ВПП. (Огней периметра)	-	
10.1.17	Цвет посадочных (боковых) огней ВПП. (Огней периметра)	-	
10.1.18	Цвет ограничительных огней ВПП	-	
10.1.19	Огни фланговых горизонтов зоны торможения	-	



# **11. ОРГАНИЗАЦИЯ ВЫПОЛНЕНИЯ ПОЛЕТОВ НА ПОСАДОЧНОЙ ПЛОЩАДКЕ «МАВИС»**

№ п.п.	Наименования аэронавигационных данных (АНД)	Значение элемента АНД	Доказат ельная докуме нтация
1	2	3	4
11.1.	Границы района посадочной площадки	У посадочной площадки своего района посадочной площадки нет. Посадочная площадка расположена в диспетчерской зоне аэродрома Санкт- Петербург (Пулково)	(2, 7)
11.1.1	Координаты точек боковых границ	-	
11.1.2	Обозначение точки	-	
11.1.3	Координаты точки (широта, долгота в градусах, минутах, секундах)	-	
11.2	Нижняя граница (м)	-	
11.3	Верхняя граница (м)	-	
11.4	Класс воздушного пространства в районе посадочной площадки	«С» круглосуточно	(2, 7, 9)
11.5	Установленные маршруты вылета (прибытия) по ПВП		
11.5.1.1	Наименование маршрута (при наличии)	Маршрут вылета на МВЛ КР837 БУЛИЛ 3А	
11.5.1.2	Последовательность точек пути маршрута	«МАВИС» – г.т. 595156с 0301257в – БУЛИЛ	
11.5.2.1	Наименование маршрута (при наличии)	Маршрут прибытия с МВЛ КР837 БУЛИЛ 4А	
11.5.2.2	Последовательность точек пути маршрута	БУЛИЛ – г.т. 595156с 0301257в – «МАВИС»	
11.5.3.1	Наименование маршрута (при наличии)	Маршрут вылета на МВЛ КР838, КЛ2, КЛ81, КЛ103 НАТАБ 3А	
11.5.3.2	Последовательность точек пути маршрута	МАВИС» – г.т. 595150с 0301657в – г.т. 595122с 0301718в – г.т. 595110с 0302108в – г.т. 595114с 0302152в – г.т. 595125с 0302302в – г.т. 595058с 0302915в – НАТАБ	
11.5.4.1	Наименование маршрута (при наличии)	Маршрут прибытия с МВЛ КР838, КЛ2, КЛ81, КЛ103 НАТАБ 4А	
11.5.4.2	Последовательность точек пути маршрута	НАТАБ – г.т. 595058с 0302915в – г.т. 595110с 0302630в – г.т. 595125с 0302302в – г.т. 595114с	



		0302152в – г.т. 595110с 0302108в – г.т. 595108с 0301736в – г.т. 595136с 0301720в – «МАВИС»	
11.6	Высота перехода (м) (абсолютное значение)	-	
11.7	Высота перехода (м) (относительное значение)	-	
11.8	Дополнительная информация, необходимая для организации выполнения полетов на посадочной площадке.	См. раздел 3	



**12. ЗАПРЕТНЫЕ ЗОНЫ, ЗОНЫ ОГРАНИЧЕНИЯ ПОЛЕТОВ,  
ПОСТОЯННЫЕ ОПАСНЫЕ ЗОНЫ, СПЕЦИАЛЬНЫЕ ЗОНЫ**

<b>№ п.п.</b>	<b>Наименования аэронавигационных данных (АНД)</b>	<b>Значение элемента АНД</b>	<b>Доказате льная докумен тация</b>
<b>1</b>	<b>2</b>	<b>3</b>	<b>4</b>
<b>Посадочная площадка расположена на территории г. Санкт-Петербурга за пределами зоны ограничения полетов ULR1.</b>			
12.1	Наименование зоны	-	
12.1.1	Обозначение зоны	-	
12.1.2	Координаты боковых границ или центра зоны (широта, долгота в градусах, минутах и секундах)	-	
12.1.3	Верхняя граница	-	
12.1.4	Нижняя граница	-	
12.1.5	Время действия	-	
12.1.6	Примечание	-	





**13. ДАННЫЕ СРЕДСТВ СВЯЗИ  
ПОСАДОЧНОЙ ПЛОЩАДКИ «МАВИС»**

<b>№ п.п.</b>	<b>Наименования аэронавигационных данных (АНД)</b>	<b>Значение элемента АНД</b>	<b>Доказательная Документация</b>
<b>1</b>	<b>2</b>	<b>3</b>	<b>4</b>
13.1	Обозначение службы	Орган ОВД аэродрома Санкт- Петербург (Пулково)	(1, 7, 9)
13.1.1	Позывной	«Пулково-вышка»	
13.1.2	Частота Mhz	118,1 (118,7)	
13.1.3	Часы работы (UTC) <sup>1)</sup>	круглосуточно	
13.1.4	Примечание	-	

<sup>1)</sup> UTC – всемирное координированное время.



**14. РАДИОНАВИГАЦИОННЫЕ СРЕДСТВА И СРЕДСТВА  
ПОСАДКИ ПОСАДОЧНОЙ ПЛОЩАДКИ «МАВИС»**

№ п.п.	Наименования аэронавигационных данных (АНД)	Значение элемента АНД	Доказательная документация
<b>РНС и средства посадки на посадочной площадке отсутствуют</b>			
1	2	3	4
14.1	Тип и категория средства	-	
14.1.1	Магнитное склонение антенны	-	
14.1.2	Позывной	-	
14.1.3	Частота	-	
14.1.4	Магнитное склонение станции	-	
14.1.5	Координаты места установки антенны (широта, долгота в градусах, минутах, секундах и сотых долях секунды)	-	
14.1.6	Часы работы (UTC)	-	
14.1.7	Примечание	-	



## 15. ПЕРЕЧЕНЬ КАРТ (СХЕМ) ПОСАДОЧНОЙ ПЛОЩАДКИ

1. Схема посадочной площадки (кроки).
2. Карта наземного движения (огни и знаки руления).
3. Карта препятствий в R=5 км от контрольной точки посадочной площадки.
4. Карта маршрутов вылета.
5. Карта маршрутов прибытия.
6. Карта захода на посадку по приборам.
7. Карта захода на посадку по ПВП.
8. Схема концентрации и перелета птиц в окрестностях посадочной площадки.
9. Схема расположения радиотехнического и метеорологического оборудования на посадочной площадке.
10. Схема продольного профиля оси ВПП посадочной площадки.
11. Схема выполнения маневра для внеочередного захода на посадку или ухода на запасной аэродром.



## 16. ПЕРЕЧЕНЬ ДОКАЗАТЕЛЬНОЙ ДОКУМЕНТАЦИИ

1. Акт обследования посадочной площадки «МАВИС» на соответствие требованиям ФАП «Требования к посадочным площадкам, расположенным на участке земли или акватории», утвержденными приказом Минтранса России от 04.03.2011 г. № 69.
2. Приказ Минтранса России № 253 от 22.09.2011 года «Об утверждении границ зон и районов ЕС ОрВД РФ, границ районов аэродромов, аэроузлов, вертодромов, границ классов воздушного пространства».
3. Приказ Минтранса России № 238 от 06.09.2011 года «Об установлении постоянных опасных зон».
4. Приказ Минтранса России № 237 от 06.09.2011 года «Об установлении запретных зон».
5. Приказ Минтранса России № 337 от 05.09.2012 года «Об установлении зон ограничения полетов».
6. Приказ Минтранса России № 273 от 24.10.2011 года «Об утверждении маршрутов обслуживания воздушного движения Российской Федерации».
7. Перечень элементов структуры воздушного пространства Санкт-Петербургской зоны ЕС ОрВД (часть 1).
8. Карта VFR UL.1 от 07.02.2013 года, масштаб 1:300000, изд. ООО «СЗРЦАИ».
9. Инструкция по производству полетов в районе аэродрома Санкт-Петербург (Пулково).





## 2. ПРИЛОЖЕНИЯ



РОССИЯ  
 САНКТ-ПЕТЕРБУРГ  
 МАВИС  
 Нпп 9,0

Карта  
 посадочной площадки

Пулково-вышка 118,1 (118,7) МГц

Высоты-Метры | Расстояние - км | Координаты-ПЗ-90.02





Карта  
наземного движения  
(огни и знаки руления)

РОССИЯ  
САНКТ-ПЕТЕРБУРГ  
МАВИС

На посадочной площадке  
МС и РД отсутствуют, огни и знаки руления  
не установлены





Карта препятствий  
в радиусе 5 км от контрольной  
точки посадочной площадки





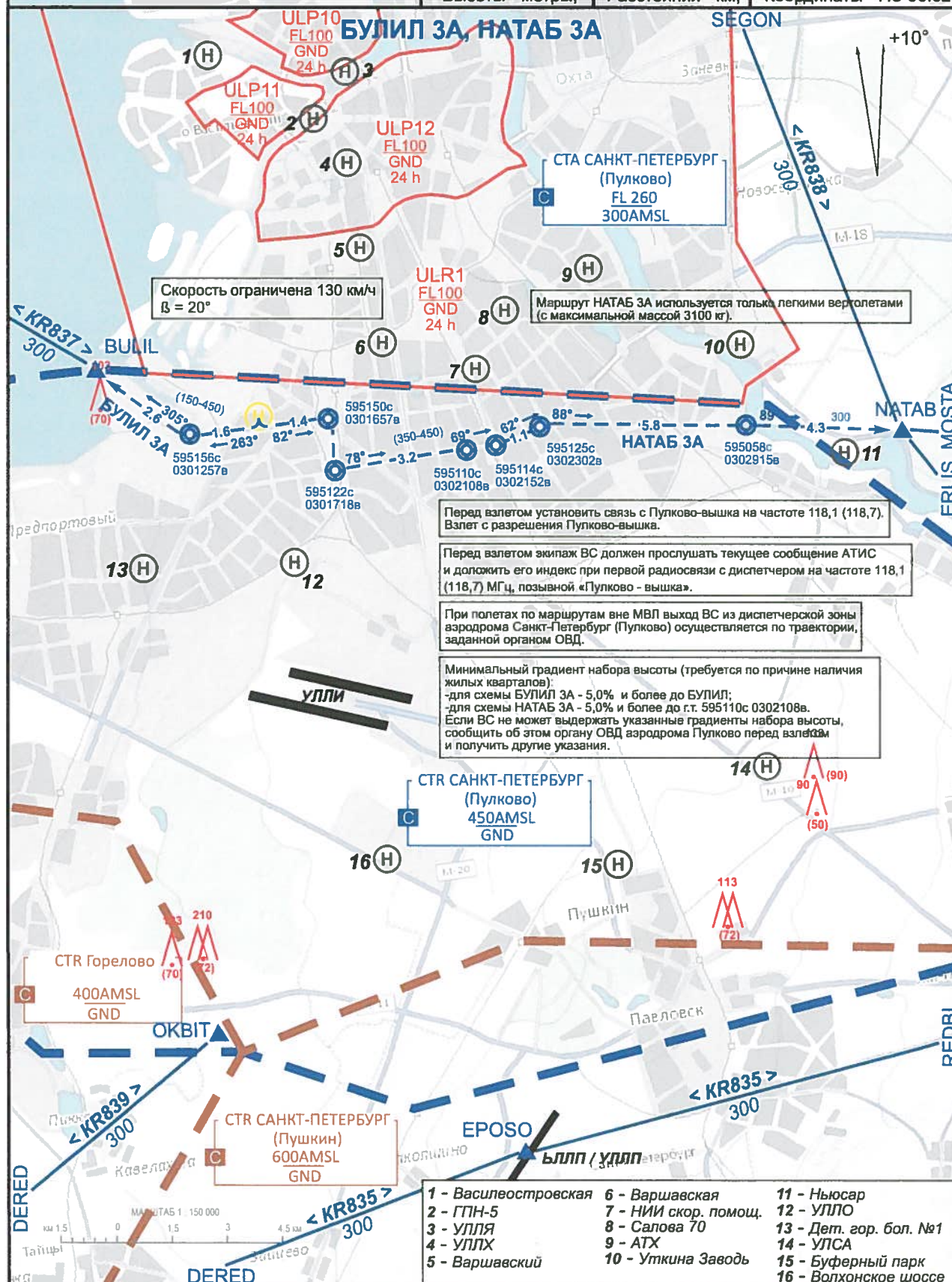


# РОССИЯ САНКТ-ПЕТЕРБУРГ МАВИС

## Карта маршрутов вылета

Пулково-вышка 118,1 (118,7) МГц Нпп 9,0

Высоты - метры; Расстояния - км; Координаты - ПЗ-90.02





**РОССИЯ**  
**САНКТ-ПЕТЕРБУРГ**  
**МАВИС**

**Описание  
стандартных маршрутов вылета**

	Высоты - метры;	Расстояния - км;	Координаты - ПЗ-90.02
--	-----------------	------------------	-----------------------

SID	Описание маршрута
<b>БУЛИЛ 3А</b>	Взлет, разворот с набором высоты на МПУ172° до ж/д, правый разворот на МПУ263° далее по ж/д до г.т. 595156с 0301257в, правый разворот на МПУ305° далее по ж/д на БУЛИЛ, после пролета БУЛИЛ высота 300.
<b>НАТАБ 3А</b>	Взлет, разворот с набором высоты на МПУ172° до ж/д, левый разворот на МПУ82°, далее по ж/д до г.т. 595150с 0301657в, правый разворот на МПУ175° далее по ж/д до г.т. 595122с 0301718в, левый разворот на МПУ78° далее по Ленинскому пр. и ул. Типанова с набором высоты (350-450) до г.т. 595110с 0302108в, левый разворот на МПУ69° далее по ул. Типанова на высоте (350-450) до г.т. 595114с 0302152в, правый разворот на МПУ62° далее по пр. Славы до г.т. 595125с 0302302в, правый разворот на МПУ88° до г.т. 595058с 0302915в, далее разворот на МПУ89° на НАТАБ, высота 300

- Примечание: 1. Маршрут НАТАБ 3А используется только легкими вертолетами (с максимальной массой 3100 кг).  
 2. При полете по маршруту БУЛИЛ 3А градиент набора высоты 5,0 % и более до БУЛИЛ.  
 При полете по маршруту НАТАБ 3А градиент набора высоты 5,0 % и более до г.т. 595110с 0302108в.  
 Если ВС не может выдержать указанные градиенты набора высоты, сообщить об этом органу ОВД аэродрома Санкт-Петербург (Пулково) перед взлетом и получить другие указания.  
 3. При полетах по маршрутам вне МВЛ выход ВС из диспетчерской зоны аэродрома Санкт-Петербург (Пулково) осуществляется по траектории, заданной органом ОВД.









**РОССИЯ**  
**САНКТ-ПЕТЕРБУРГ**  
**МАВИС**

**Описание  
стандартных маршрутов прибытия**

Высоты - метры; Расстояния - км; Координаты - ПЗ-90.02

STAR	Описание маршрута
<b>БУЛИЛ 4А</b>	Пролет ПОД БУЛИЛ на высоте (150-450), разворот на МПУ125° далее по ж/д до г.т. 595159с 0301242в со снижением до высоты (100), левый разворот на МПУ82° далее по ж/д, после обнаружения посадочной площадки визуальный заход на посадку.
<b>НАТАБ 4А</b>	Пролет ПОД НАТАБ на высоте 300, разворот на МПУ269° до г.т. 595058с 0302915в, далее с МПУ268° на высоте (350-450) до г.т. 595125с 0302302в, левый разворот на МПУ242° далее по пр. Славы до г.т. 595114с 0302152в, правый разворот на МПУ249° далее по ул. Типанова до г.т. 595110с 0302108в, правый разворот на МПУ258° далее по ул. Типанова и Ленинскому пр. до г.т. 595108с 0301736в со снижением до высоты (180), правый разворот на МПУ355° далее по ж/д до г.т. 595136с 0301720в со снижением до высоты (100), левый разворот на МПУ263° на высоте не ниже (100), после обнаружения посадочной площадки визуальный заход на посадку.

- Примечание: 1. Маршрут НАТАБ 4А используется только легкими вертолетами (с максимальной массой 3100 кг).  
 2. При полете по маршруту БУЛИЛ 4А градиент снижения 5,0 % и более с БУЛИЛ.  
 При полете по маршруту НАТАБ 4А градиент снижения 5,0 % и более с г.т. 595110с 0302108в.  
 Если ВС не может выдержать указанные градиенты снижения, сообщить об этом органу ОВД аэродрома Санкт-Петербург (Пулково) до входа в диспетчерскую зону аэродрома Санкт-Петербург (Пулково) и получить другие указания.  
 3. При полетах по маршрутам вне МВЛ вход ВС в диспетчерскую зону аэродрома Санкт-Петербург (Пулково) осуществляется по траектории, заданной органом ОВД.





РОССИЯ  
САНКТ-ПЕТЕРБУРГ  
МАВИС

Карта  
захода на посадку по  
приборам

*Пулково-вышка 118,1 (118,7) МГц* Нпп 9,0

Высоты - метры;

Расстояния - км;

Координаты - ПЗ-90.02

Схемы  
захода на посадку по приборам не разрабатывались



РОССИЯ  
 САНКТ-ПЕТЕРБУРГ  
 МАВИС

Карта  
 захода на посадку по ПВП

Пулково-вышка 118,1 (118,7) МГц Нпп 9,0

Высоты - м; Расстояние - км; Координаты - ПЗ-90 02



Подход к посадке на площадке осуществляется по установленным маршрутам. Заход на посадку по ПВП выполняется решением КВС по согласованию с органом ОВД аэродрома Санкт-Петербург (Пулково).



Схема  
концентрации и перелета птиц  
в окрестностях посадочной площадки

РОССИЯ  
САНКТ-ПЕТЕРБУРГ  
МАВИС

Наблюдения за концентрацией  
и перелетом птиц в окрестностях посадочной площадки  
не производились



РОССИЯ  
САНКТ-ПЕТЕРБУРГ  
МАВИС

Схема  
размещения радиотехнического  
и метеорологического оборудования

На посадочной площадке  
радиотехническое и метеорологическое оборудование  
не установлено





РОССИЯ  
САНКТ-ПЕТЕРБУРГ  
МАВИС

Схема  
продольного профиля оси ВПП  
посадочной площадки

Съемка  
продольного профиля оси ВПП  
посадочной площадки  
не производилась



**Схема  
выполнения маневра для  
внеочередного захода на посадку  
или ухода на запасной аэродром**

**РОССИЯ  
САНКТ-ПЕТЕРБУРГ  
МАВИС**

Схема не разработана  
ввиду отсутствия зон ожидания в районе  
посадочной площадки



### 3.1. СПРАВОЧНАЯ ИНФОРМАЦИЯ

1. Посадочная площадка расположена в диспетчерской зоне аэродрома Санкт-Петербург (Пулково). При выполнении полетов на (с) посадочную площадку предоставление плана полета в органы ЕС ОрВД и получение диспетчерского разрешения является обязательной процедурой. Вылеты (прилеты) выполняются по согласованию со старшим авиационным начальником с использованием процедур, установленных для неконтролируемого аэродрома.

2. Взлет и посадка производится в соответствии с РЛЭ вертолетов.

Перед взлетом КВС обязан передать на частоте 118,1 (118,7) МГц, позывной «Пулково-вышка» время, место и магнитный курс взлета и согласовать с органом ОВД аэродрома Санкт-Петербург (Пулково) маршрут дальнейшего полета. Производить взлет до получения разрешения на вылет запрещается.

**Примечание:** разрешение на вылет с посадочной площадки означает только координацию движения данного ВС с учетом воздушной обстановки в пределах диспетчерской зоны аэродрома Санкт-Петербург (Пулково).

При прилете на посадочную площадку до входа в диспетчерскую зону аэродрома Санкт-Петербург (Пулково) установить связь с органом ОВД аэродрома Санкт-Петербург (Пулково) на частоте 118,1 (118,7) МГц, позывной «Пулково-вышка» и согласовать с ним маршрут подхода к посадочной площадке и порядок захода на посадку.

3. Порядок выполнения полетов по установленным маршрутам вылета (прибытия) с (на) посадочной площадки по ПВП (Приложения 2-4.1, 2-4.2, 2-5.1, 2-5.2).

3.1. Установленные маршруты вылета:

- Маршрут БУЛИЛ 3А,
- Маршрут НАТАБ 3А.

Примечание: Ширина маршрутов 2 км.

3.2. Установленные маршруты прибытия:

- Маршрут БУЛИЛ 4А,
- Маршрут НАТАБ 4А.

Примечание: Ширина маршрутов 2 км.

3.3. При полетах вне МВЛ вход (выход) ВС из диспетчерской зоны аэродрома Санкт-Петербург (Пулково) осуществляется по траектории, заданной органом ОВД.

4. Обслуживание воздушного движения при вылете (прилете) с (на) посадочной площадки осуществляется органом ОВД аэродрома Санкт-Петербург (Пулково). Частота - 118,1 (118,7) МГц. Позывной – «Пулково-вышка».

5. Площадка расположена в непосредственной близости от жилых кварталов, поэтому заход на посадку и взлет выполняется по методике с уменьшением шума на местности.



## РЕГИСТРАЦИЯ СВЕРОК (ПРОВЕРОК) АНПП

[illegible]АНПП МАВИС  
(наименование посадочной площадки)

Дата 25 июля 2013







## ПРИКАЗ

«19» июля 2013 года

№ 19-07/А

*"О назначении ответственных лиц"*

В целях обеспечения авиационной безопасности,

### ПРИКАЗЫВАЮ:

1. Назначить Старшим авиационным начальником - Коробова Николая Валентиновича, паспорт серия 40 04 № 910928 выдан 54 отделом милиции Красносельского района Санкт-Петербурга 05 ноября 2003 г., зарегистрирован по адресу: Российская Федерация, 198334, г. Санкт-Петербург, проспект Ветеранов, дом 130, квартира 270.
2. Контроль за исполнением настоящего Приказа возлагаю на себя.

Генеральный директор  
ООО «МАВИС»



Коробов Н.В.



**Свидетельство № 005**  
**О регистрации и годности посадочной площадки к эксплуатации.**

1. Наименование посадочной площадки: «Мавис».
2. Местонахождение: г.Спб, дорога на Турухтанные острова, д.6 лит.А
3. Собственник посадочной площадки: ООО «Мавис».
4. Размеры летного поля и тип покрытия:  
Прямоугольник 30м×30м  
Покрытие- асфальт.  
Зона ФАТО- 20м×20м., 1 место приземления
5. Посадочная площадка не оборудована посадочными системами.
6. Настоящим удостоверяю, что посадочная площадка «Мавис» учтена в СЗ МТУ ВТ ФАВТ и годна к приему вертолетов общей массой до 1500кг.
7. Основание для регистрации и выдачи свидетельства:  
- Акт от 20.06.2013

**Свидетельство действительно по 20.06.2016 г.**

Старший авиационный начальник \_\_\_\_\_ Коробов Н.В.  
«20» июля 2013 года.  
МП



**Срок действия свидетельства № \_\_\_\_\_ продлен по « » \_\_\_\_\_**

Старший авиационный начальник \_\_\_\_\_ Коробов Н.В.

МП



Утверждаю  
Старший авиационный начальник  
Посадочной площадки  
«Мавис»  
Н.В. Коробов  
«20» июля 2013 г.

### АКТ

**Обследования посадочной площадки «Мавис» на соответствие требованиям приказа Минтранса РФ от 4 марта 2011г., № 69 «Об утверждении ФАП «Требования к посадочным площадкам, расположенным на участках земли и акватории».**

от 20 июля 2013г. № 3/06/13 Комиссия в составе:  
Председатель комиссии- Коробов Николай Валентинович  
Члены комиссии- Караев Сергей Владимирович

20 июля 2013 г., провела проверку посадочной площадки на соответствие требованиям положений приказа Минтранса РФ от 04.03.2011 № 69 и установила:

1. Поверхность посадочной площадки без препятствий, затруднений по перемещению, взлету и посадки ВС нет.  
Посадочная площадка имеет размеры летного поля – 30м×30м  
Зона FATO - 20×20м Покрытие- асфальт.
2. Элементы посадочной площадки обозначены маркировочными знаками в соответствии с требованиями приказа № 69 от 04.03.2011.
3. Посадочная площадка оборудована ветроуказателем.
4. На площадке отсутствует светотехническое оборудование.

#### **Заключение комиссии:**

Состояние и оборудование площадки «Мавис» находится в соответствии с требованиями приказа Минтранса РФ от 04.03.2011г. № 69.

Председатель комиссии: \_\_\_\_\_ Коробов.Н.В.  
Члены комиссии: \_\_\_\_\_ Караев С.В.





# СВИДЕТЕЛЬСТВО

## О ГОСУДАРСТВЕННОЙ РЕГИСТРАЦИИ ПРАВА

Управление Федеральной службы государственной регистрации,  
кадастра и картографии по Санкт-Петербургу

Дата выдачи:

"27" октября 2011 года

Документы-основания: • Договор купли-продажи высвобождаемого недвижимого военного имущества №141/241/2 от 11.05.2011

Субъект (субъекты) права: Общество с ограниченной ответственностью "МАВИС", ИНН: 7805460162, ОГРН: 1089847168267, дата гос.регистрации: 23.04.2008, наименование регистрирующего органа: Межрайонная инспекция Федеральной налоговой службы №15 по Санкт-Петербургу, КПП: 780501001; адрес (место нахождения) постоянно действующего исполнительного органа: г.Санкт-Петербург, улица Васи Алексеева, д.6, пом.4Н

Вид права: Собственность

Объект права: Земельный участок, назначение: Земли населенных пунктов, площадь: 9334 кв.м, адрес объекта: г.Санкт-Петербург, дорога на Турухтанные острова, д.6, лит.А

Кадастровый (или условный) номер: 78:15:8222:6

Существующие ограничения (обременения) права: Зона градостроительных ограничений, площадью 800 кв.м., Охранная зона водопроводных сетей, площадью 145 кв.м., Охранная зона водопроводных сетей, площадью 160 кв.м., Охранная зона водопроводных сетей, площадью 96 кв.м., Охранная зона канализационных сетей, площадью 23 кв.м., Охранная зона подстанций и других электротехнических сооружений, площадью 205 кв.м.

о чем в Едином государственном реестре прав на недвижимое имущество и сделок с ним "27" октября 2011 года сделана запись регистрации № 78-78-41/086/2011-083

Регистратор

Алексеев



78 - АЖ 395034





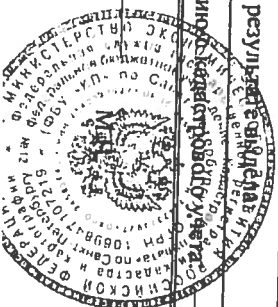


**КАДАСТРОВЫЙ ПАСПОРТ ЗЕМЕЛЬНОГО УЧАСТКА** (выписка из государственного кадастра недвижимости)  
 25.01.2012 № 920

*федеральное бюджетное учреждение "Кадастровая палата" по Санкт-Петербургу*  
 (наименование органа кадастрового учета)

1	Кадастровый номер 78:15:8222:6			2	Лист № 1	3	Всего листов 3	В.1
4	Общие сведения							
4	Предыдущие номера: —							
5	—							
7	Местоположение: г. Санкт-Петербурга, дорога на Турхманские острова, дом 6, литера А						6	Дата внесения номера в государственный кадастр недвижимости: 29.01.2008
8	Категория земель:							
8.1	Земли сельскохозяйственного назначения	Земли населенных пунктов	Земли промышленности, энергетики, транспорта, связи, радиовещания, телевидения, информатики, земли для обеспечения космической деятельности, земли обороны, безопасности и земли иного специального назначения	Земли особо охраняемых территорий и объектов	Земли лесного фонда	Земли водного фонда	Земли запаса	Категория не установлена
8.2	Разрешенное использование: для размещения военных объектов							
9	Разрешенное использование: для размещения военных объектов							
10	Фактическое использование /характеристика деятельности/ —							
11	Площадь (кв.м): 9334	12	Кадастровая стоимость (руб.) 2996214	13	Удельный показатель кадастровой стоимости (руб./м²): 321	14	Система координат: мск 64	
15	Сведения о правах: Собственность (Общество с ограниченной ответственностью "МАВИС")							
16	Особые отметки: На земельном участке не прошли кадастровый учет зоны особого режима использования: Охранная зона сетей связи и сооружений связи, Охранная зона подземных кабельных линий электропередачи.							
17	—							
18	Дополнительные сведения для регистрации прав на образованные земельные участки		18.1	Номера образованных участков: —		18.2	Номер участка, преобразованного в результате выдела	
			18.3	Номера участков, подлежащих снятию с кадастрового учета				

Инженер I-ой категории  
 (наименование должности)



(подпись)

А.М.Муравьева  
 (инициалы, фамилия)

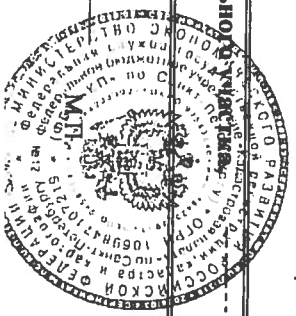


# КАДАСТРОВЫЙ ПАСПОРТ ЗЕМЕЛЬНОГО УЧАСТКА (выписка из государственного кадастра недвижимости)

25.01.2012 № 920

В.2

1	Кадастровый номер 78:15:8222:6	2	Лист № 2	3	Всего листов 3
4	План (чертеж, схема) земельного участка				
5	Масштаб М 1:1200 Условные знаки: — граница земельного участка, • поворотная точка				
Инженер I-ой категории (подпись)					
А.М.Муравьева (инициал, фамилия)					



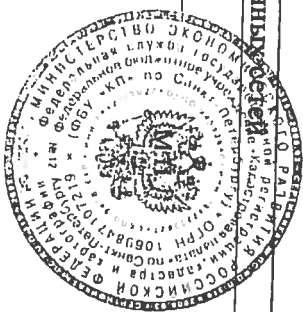


КАДАСТРОВЫЙ ПАСПОРТ ЗЕМЕЛЬНОГО УЧАСТКА (выписка из государственного кадастра недвижимости)  
25.01.2012 г. № 920

В.3

1 Кадастровый номер 78:15:8222:6				2 Лист № 3	3 Всего листов 3
4 Сведения о частях земельного участка и обременениях					
№ п/п	Учетный номер части	Площадь (м <sup>2</sup> )	Характеристика	Лица, в пользу которых установлены ограничения	
1	2	3	4	5	
1	1	96	Охранная зона водопроводных сетей	—	
2	2	145	Охранная зона водопроводных сетей	—	
3	3	160	Охранная зона водопроводных сетей	—	
4	4	800	Зона градостроительных ограничений	—	
5	5	205	Охранная зона подстанций и других электротехнических сооружений	—	
6	6	23	Охранная зона канализационных сетей	—	

Инженер 1-ой категории  
(наименование должности)



(подпись)

А.М. Мухомова  
(инициалы, фамилия)

